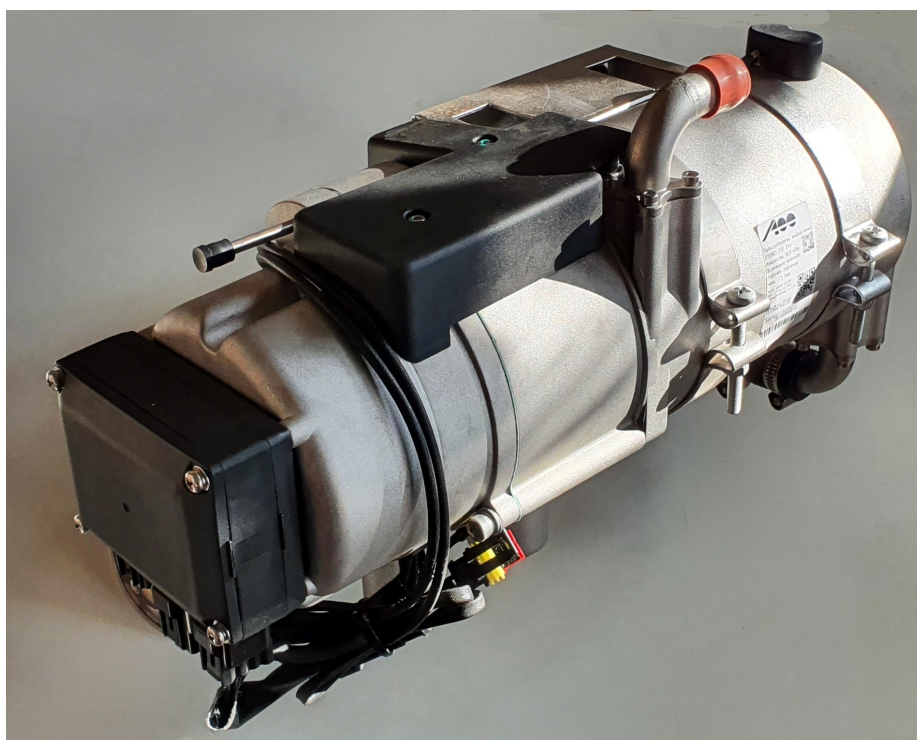




**Жидкостной
подогреватель HYDRO
D10 12/24 (дизель)**



**Каталог запасных частей
и компонентов**

HYDRO D10 12/24B (дизель)



Содержание:

Наименование	№ Рисунка	Страница
Объём поставки	Рис. 1	3–4
Внутренние компоненты подогревателя	Рис. 2	5–6
Дополнительные элементы отопителя	Рис. 3	6–7
Элементы жидкостного контура	Рис. 4	7
Элементы топливной системы	Рис. 5	8

Модификация оборудования	
Идент. №	Наименование базовой поставки подогревателя
HYD12D10	<i>HYDRO D10 12B (дизель)+клавишный выключатель</i>
HYD24D10	<i>HYDRO D10 24B (дизель)+клавишный выключатель</i>

Объём поставки*

** (возможны изменения)*

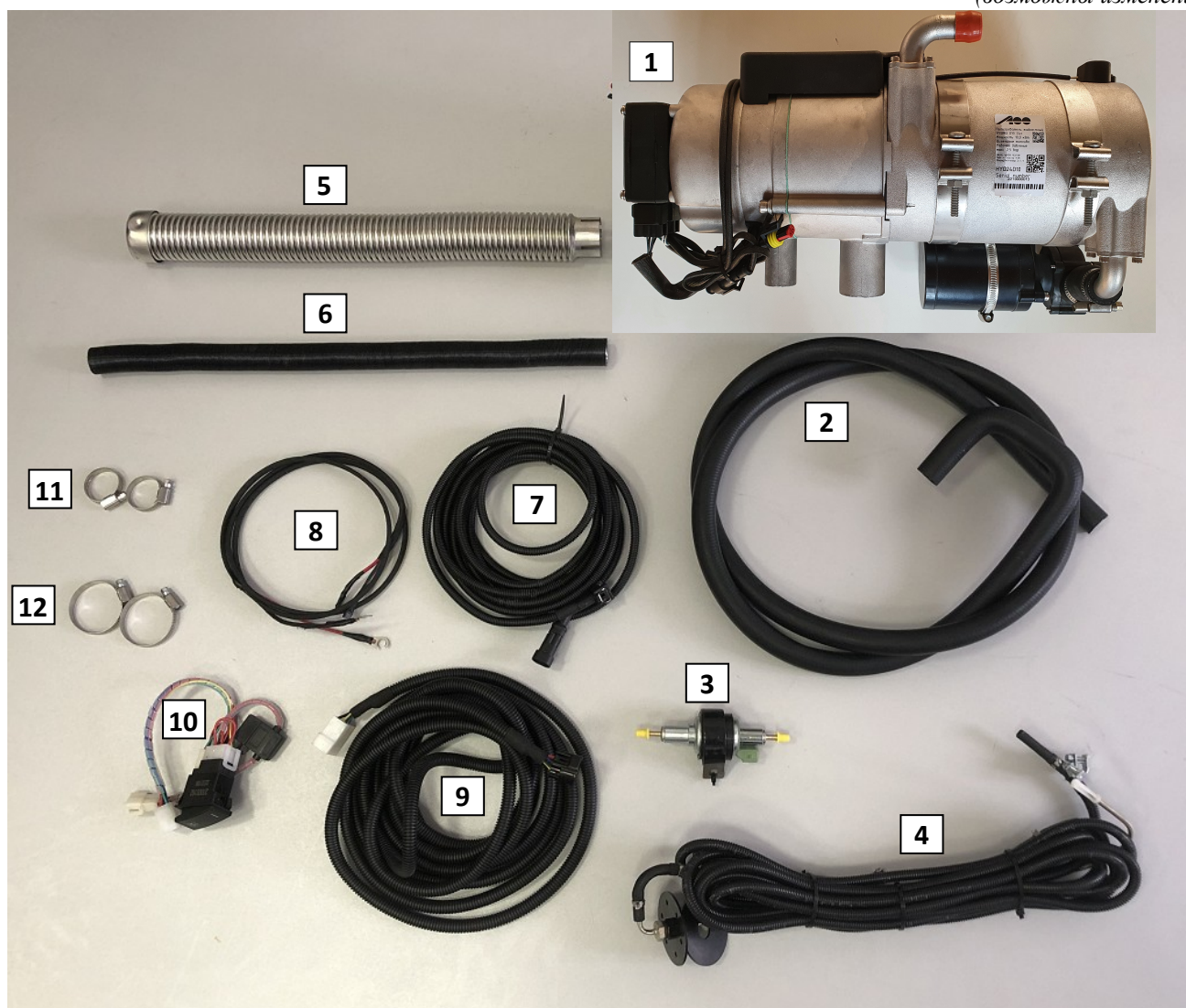
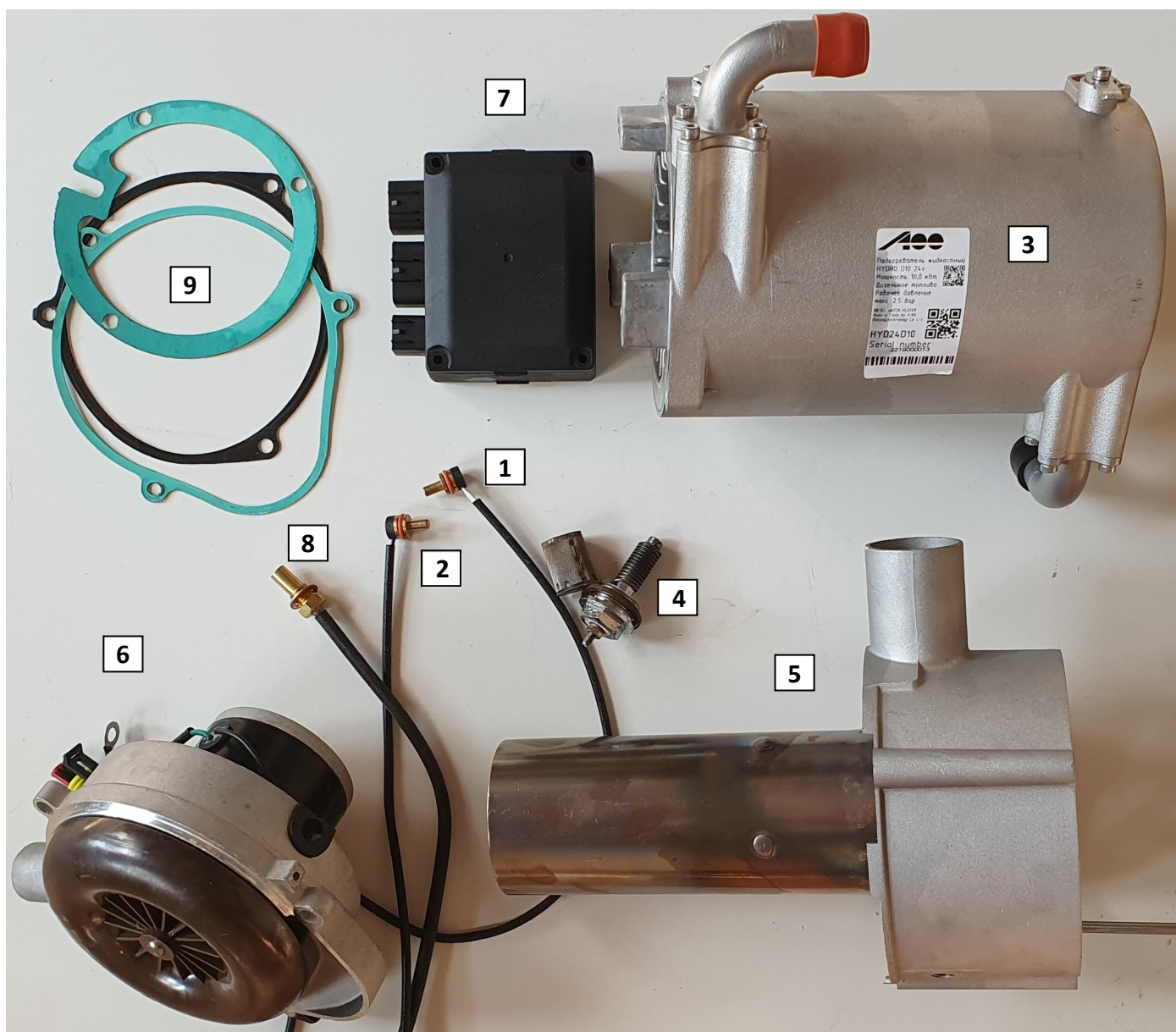


Рис. 1



Поз.	Кол-во.	12В	24В	ID №	Наименование	Примеч.
1	1	x		A9036984	Отопитель HYDRO D10 12В (дизель)	10 кВт / 24В
1	1		x	A9036985	Отопитель HYDRO D10 24В (дизель)	
2	1	x	x	A1319455	Жидкостный шланг Ø18 мм	
3	1	x		A1318514	Насос – дозатор DP 30 12В +хомут монтажный	
3	1		x	A1318515	Насос – дозатор DP 30 24В +хомут монтажный	
4	1	x	x	A1320301	Комплект топливной магистрали: <ul style="list-style-type: none"> - Грузовой топливозаборник – 1шт. - Топливная трубка: Ø 1/4мм – длина 1 метр., Ø 1/4мм – длина 5 метров. - Соединительный патрубок - Ø3,5/9мм – 4шт. - Хомут защелк. (одноразовый) Ø9мм – 7шт. - Хомут винтовой Ø10мм – 2шт. 	В сборе
5	1	x	x	A1322431	Труба выхлопная Ø38мм – длина 0,5метра	
6	1	x	x	A1321588	Труба забора воздуха для горения Ø24 – длина 0,5 метра	
7	1	x	x	A1321926	Жгут электропроводки топливного насоса (с разъемами)	
8	1	x	x	A9026659	Жгут электропроводки силовой для подключения к АКБ	
9	1		x	A9024910	Жгут электропроводки основной	
10	1		x	A9032550	Выключатель клавишный (два положения)	
11	2		x	A9321347	Хомут червячный Ø20/32	
12	2		x	A9321346	Хомут червячный Ø32/50	

Внутренние компоненты подогревателя



Поз.	Кол-во.	ID №	Наименование	Примеч.
1	1	A9010618	Датчик перегрева	
2	1	A9010622	Датчик температуры охлаждающей жидкости	
3	1	A9010623	Теплообменник	
4	1	A1317517	Свеча накаливания	12 Вольт
4	1	A1317518	Свеча накаливания	24 Вольт

Поз.	Кол-во.	ID №	Наименование	Примеч.
5	1	A1317516	Горелка	Дизель
6	1	A1317513	Нагнетатель воздуха	24 Вольта
7	1	A1318926	Блок управления	24 Вольта
8	1	A1317520	Датчик пламени	
9	1	A9026175	Комплект прокладок горелки +нагнетателя воздуха	

Дополнительные элементы отопителя

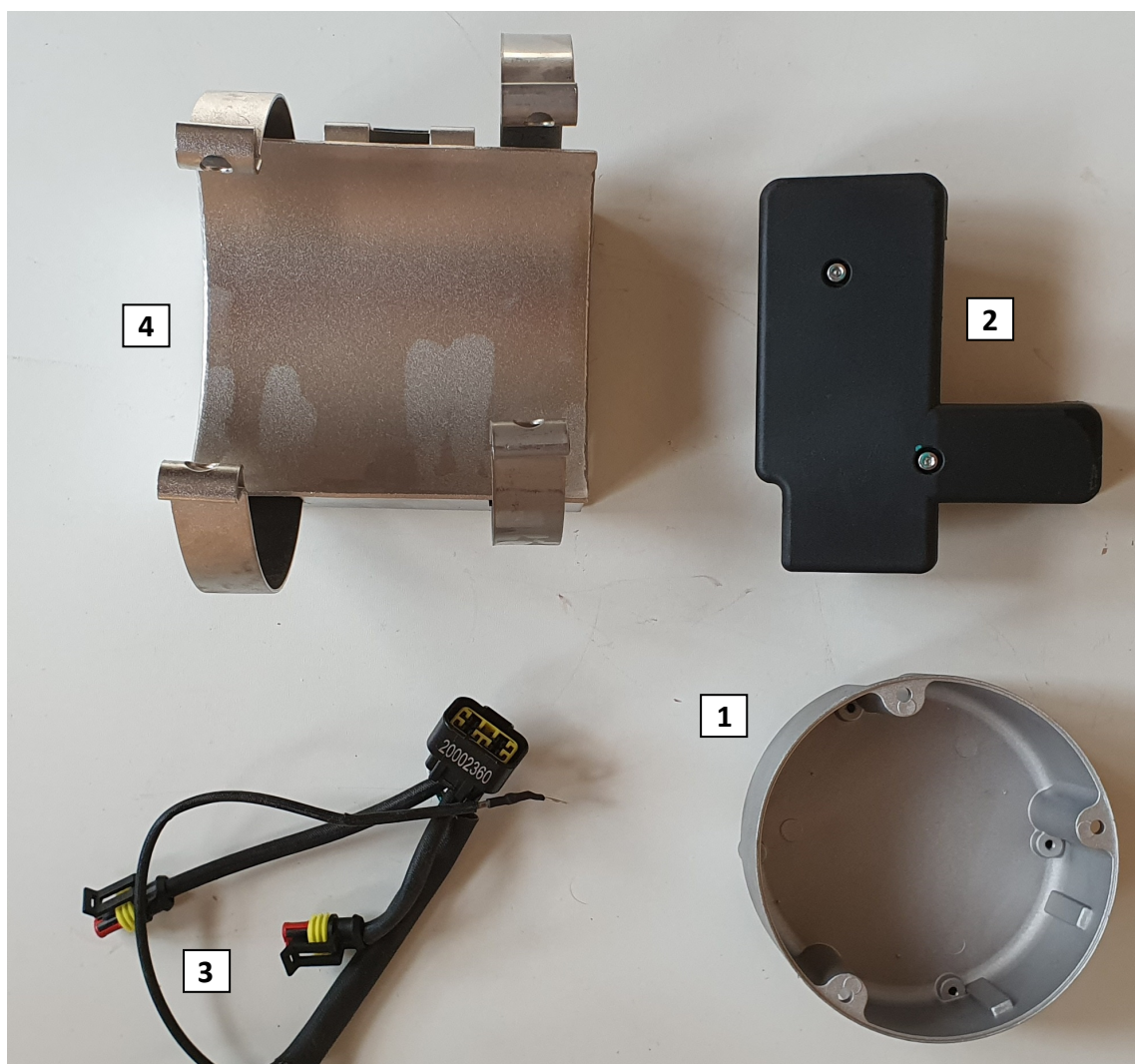


Рис. 3

Поз.	Кол-во.	ID №	Наименование	Примеч.
1	1	A1318805	Крышка крыльчатки нагнетателя	металл
2	1	A1316933	Крышка верхняя	пластик
3	1	A1310951	Электрический жгут компонентов отопителя	
4	1	A1318873	Монтажный кронштейн блока управления	металл

Элементы жидкостного контура



1



2

Рис. 4

Поз.	Кол-во.	ID №	Наименование	Примеч.
1	1	A1319454	Циркуляционный насос 24V	
2	1	A1319455	Жидкостный шланг Ø18 мм	

Элементы топливной системы



1



2

Рис. 5

Поз.	Кол-во.	ID №	Наименование	Примеч.
1	1	A1320294	Топливный насос DP30 24В	
1	1	A1320106	Хомут топливного насоса с резиновой вставкой	